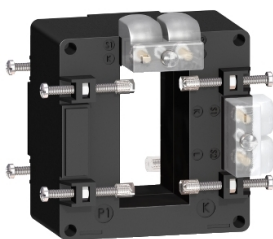


Bảng thông số sản phẩm

Thông số kỹ thuật



current transformer tropicalised 500 5 double output for bars 32x65

METSECT5DA050

Main

Range	PowerLogic
Product name	CT
product or component type	Current transformer
Secondary current	5 A
Accuracy class	Class 0.5 at 8 VA Class 1 at 10 VA
[In] rated current	500 A

Complementary

current transformer type	Tropicalised for busbar
Current transformer ratio	500/5
[Ith] conventional free air thermal current	30 kA
dynamic withstand current	2.5 Ith
Maximum safety factor	5
[Ue] rated operational voltage	< 720 V AC 50/60 Hz
[Ui] rated insulation voltage	3 kV
mounting mode	Insulated locking screw
mounting support	Busbar
Width	Outside: 90 mm Inner: 65 mm
Height	Outside: 94 mm Inner: 32 mm
Depth	Frame : 40 mm Total : 87 mm
net weight	0.541 kg
[Uimp] rated impulse withstand voltage	3 kV
Electrical insulation class	Class B
Opening of bars	65 x 32
Sealing	With

Environment

Standards	IEC 61869-2 VDE 0414
Product certifications	CE

IP degree of protection	IP20
Relative humidity	0...95 %
Ambient air temperature for operation	-25...60 °C

Packing Units

Unit Type of Package 1	PCE
Number of Units in Package 1	1
Package 1 Height	10.2 cm
Package 1 Width	9.4 cm
Package 1 Length	10.1 cm
Package 1 Weight	502.0 g
Unit Type of Package 2	S03
Number of Units in Package 2	16
Package 2 Height	30.0 cm
Package 2 Width	30.0 cm
Package 2 Length	40.0 cm
Package 2 Weight	8.823 kg

Bền vững

Nhãn **Green Premium™** là cam kết của Schneider Electric trong việc cung cấp sản phẩm với hiệu suất môi trường tốt nhất. Green Premium cam kết tuân thủ các quy định mới nhất, minh bạch về tác động môi trường, cũng như các sản phẩm tuần hoàn và CO₂ thấp.

Hướng dẫn đánh giá tính bền vững của sản phẩm là tài liệu kỹ thuật phổ thông giúp làm rõ các tiêu chuẩn nhãn sinh thái toàn cầu và cách diễn giải việc khai báo môi trường.

[Tìm hiểu thêm về Green Premium >](#)

[Hướng dẫn đánh giá về sự bền vững của sản phẩm >](#)



RoHS/REACH

Hiệu suất sức khỏe

Mercury Free

Rohs Exemption Information [Yes](#)

Chứng nhận & Tiêu chuẩn

Reach Regulation [REACH Declaration](#)

Eu Rohs Directive [Compliant with Exemptions](#)

China Rohs Regulation [China RoHS declaration](#)

Weee [The product must be disposed on European Union markets following specific waste collection and never end up in rubbish bins](#)